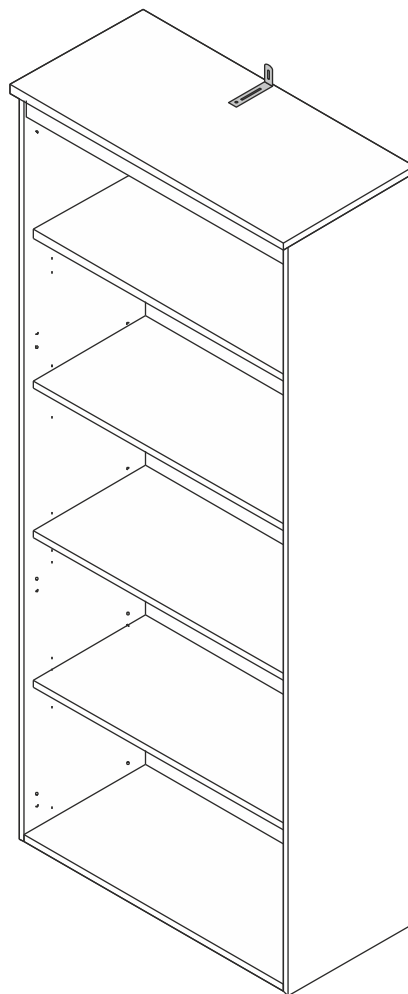


# Regal B=80cm, 5 Ordnerhöhen



(D) Montageanleitung

(FR) Notice de montage

(NL) Handleiding voor de montage

(CZ) Montážní návod

(HU) Szerelési útmutató

(TR) Montaj talimatı

(GB) Assembly instructions

(IT) Istruzioni di montaggio

(PL) Instrukcja montażu

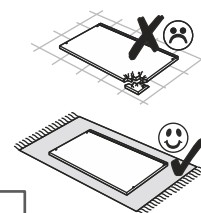
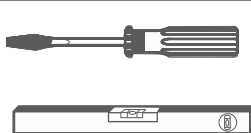
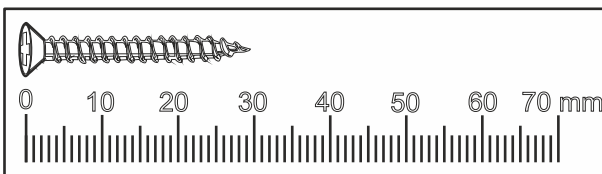
(SK) Návod na montáž

(RO) Instrucțiuni de montaj

(RU) Инструкция по монтажу

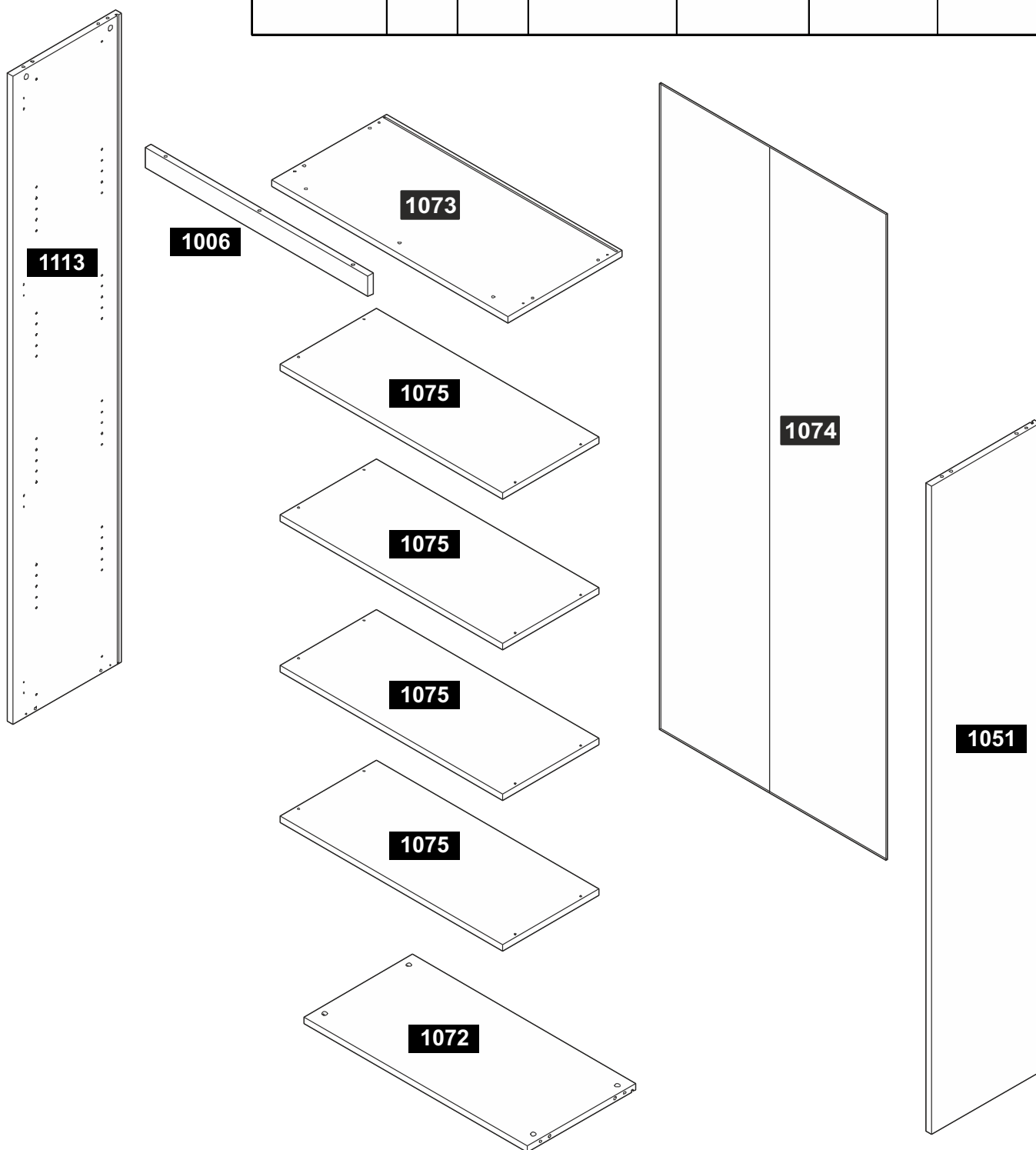
**Alle hohen Türelemente müssen an der Wand befestigt werden !  
NICHT an der Wand befestigte Elemente kippen beim Öffnen der  
Türen nach vorne. Beachten Sie dies auch während der Montage !**

Bei nicht vorschriftsmäßiger und / oder nicht fachmännischer Montage wird bei  
Personen- oder Sachschäden keine Haftung übernommen.




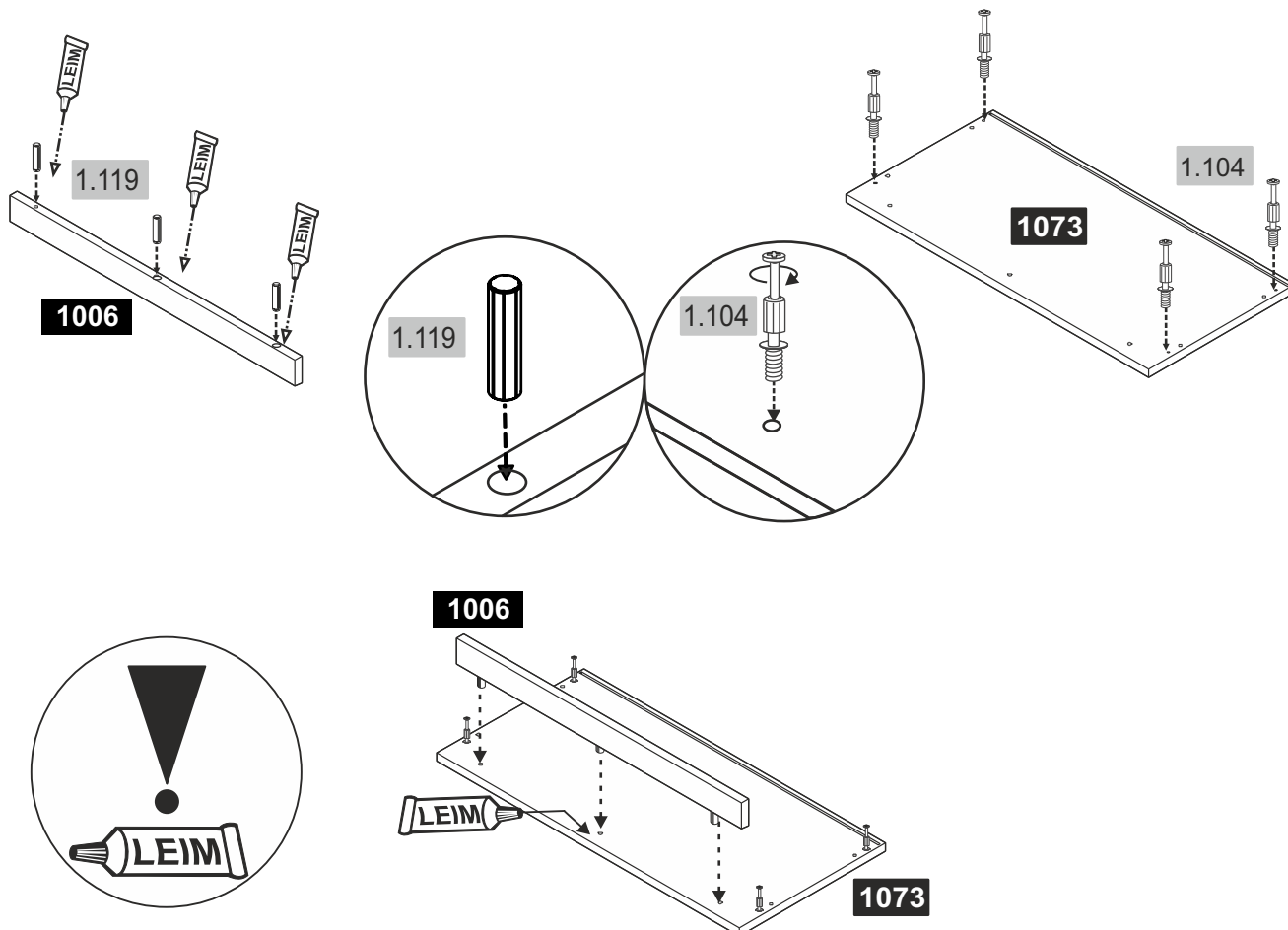
# Bauteil-Übersicht

im Paket-Nr:	Stk	Bauteil-Nr:	Länge	Breite	Stärke
Paket 1	1 x	Beschlägekarton-Nr: 5160-68			
Paket 1	1 x	Nr: 1072	762 mm	370 mm	19 mm
Paket 1	1 x	Nr: 1073	800 mm	390 mm	19 mm
Paket 1	4 x	Nr: 1075	761 mm	328 mm	19 mm
Paket 1	1 x	Nr: 1006	762 mm	60 mm	19 mm
Paket 2	1 x	Nr: 1074	1912 mm	774 mm	5 mm
Paket 2	1 x	Nr: 1051	1918 mm	370 mm	19 mm
Paket 2	1 x	Nr: 1113	1918 mm	370 mm	19 mm

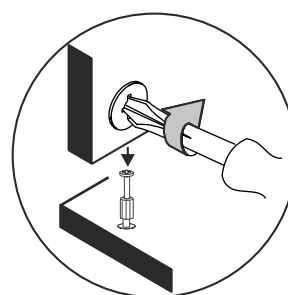
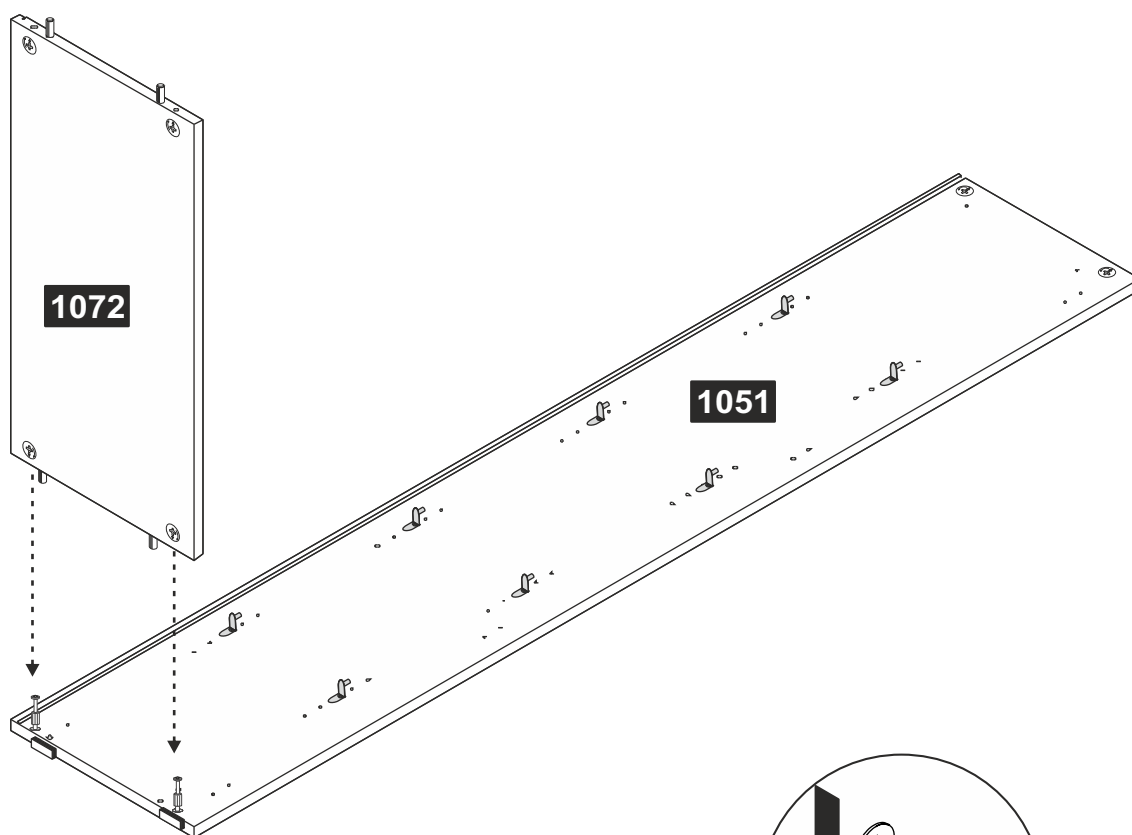


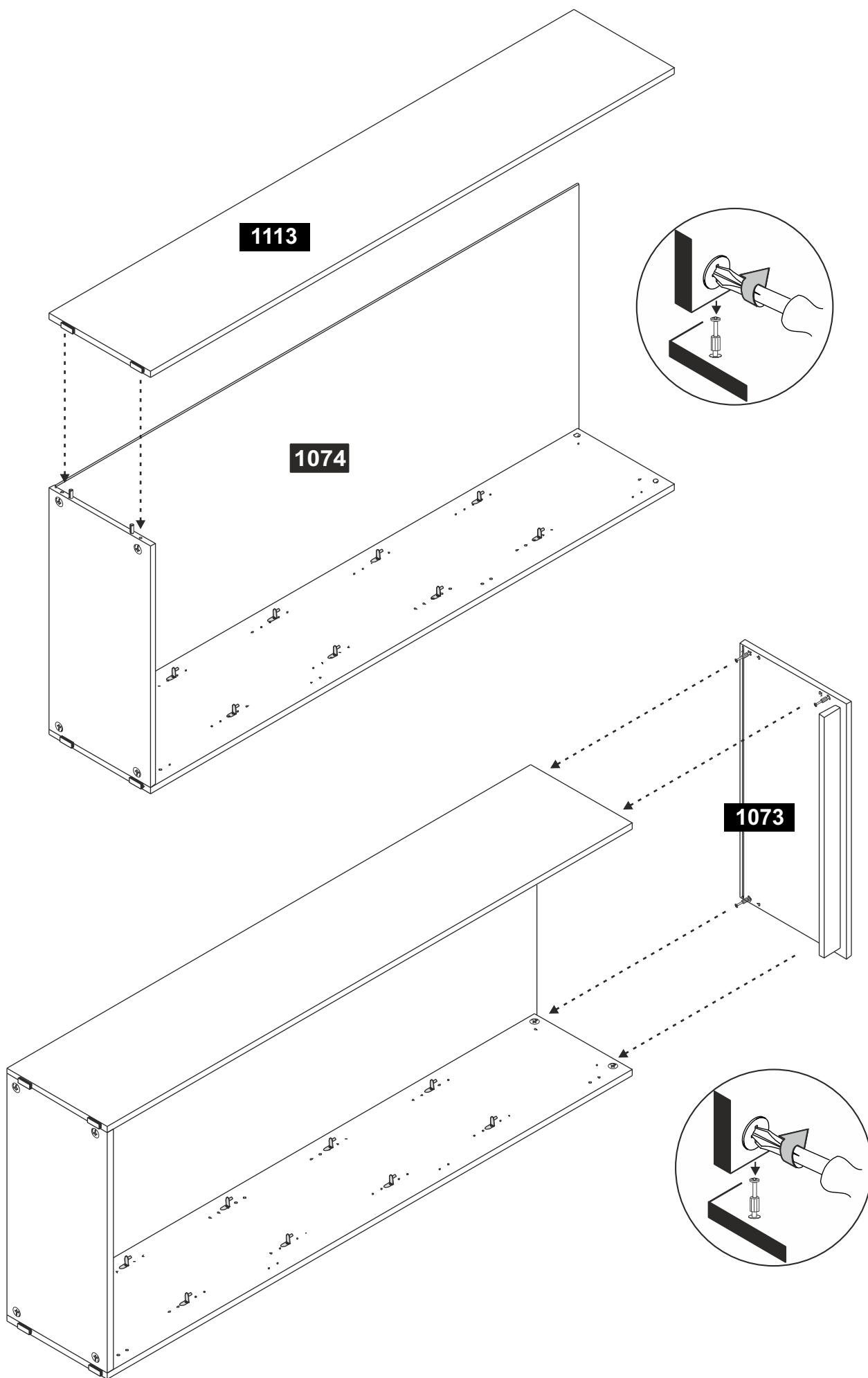
# Beschläge

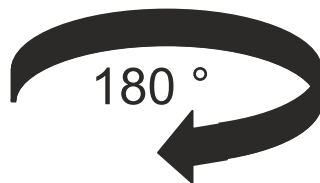
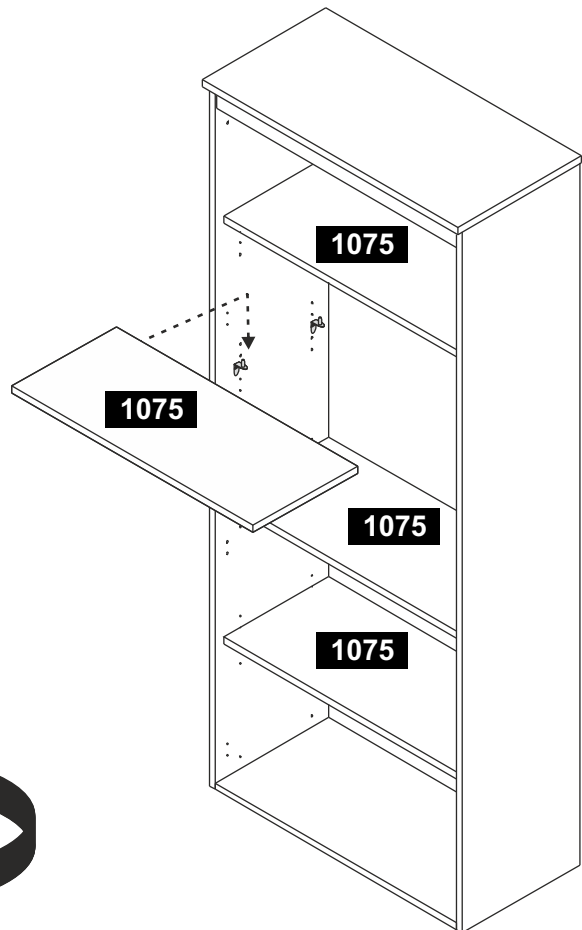
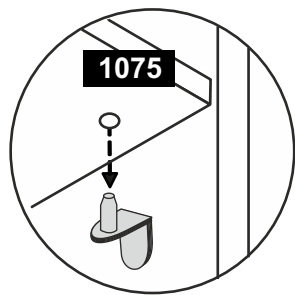
1.101	Excenter 15/15 mm	1.104	Bolzen 24/5 mm	1.109	Bodenträger 5/5x18	1.138	Rückwandhalter 15/15
8 x		8 x		16 x		10 x	
1.130	Montageleim	1.119	Holzdübel 8x30	9.121	Hülsenschraube M4 x 35 mm	9.113	Schraube M4 x 12 mm
1 x		11 x		4 x		4 x	
1.199	Kippsicherung 77x21x15	9.150	Senkkopfschrauben 5 x 60 mm	1.141	Dübel U8x40	9.141	Senkkopfschrauben 3,5 x 15 mm
1 x		1 x		1 x		2 x	
6.545	Möbelgleiter 40x15x 5						
4 x							





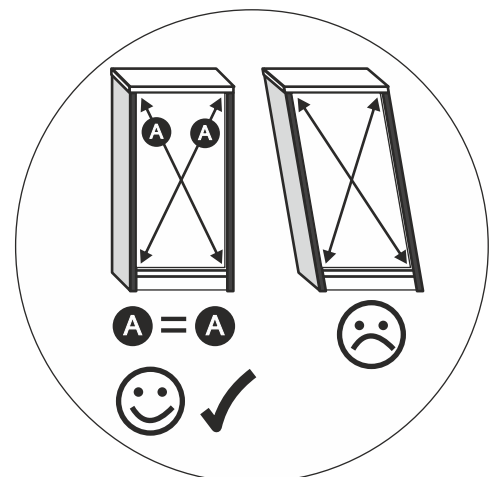
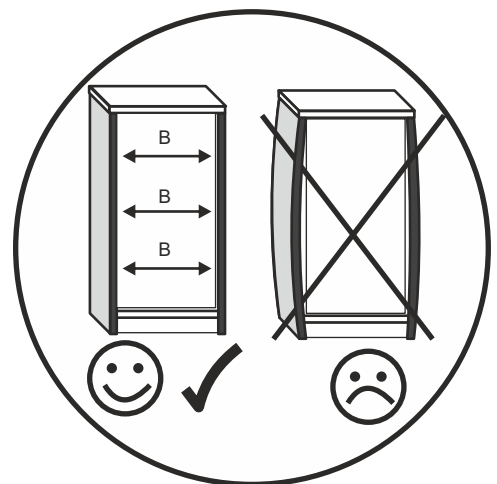
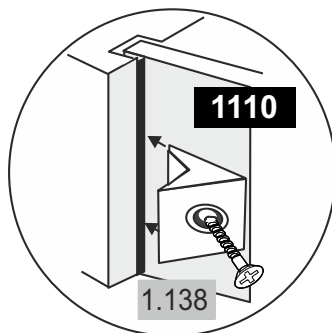
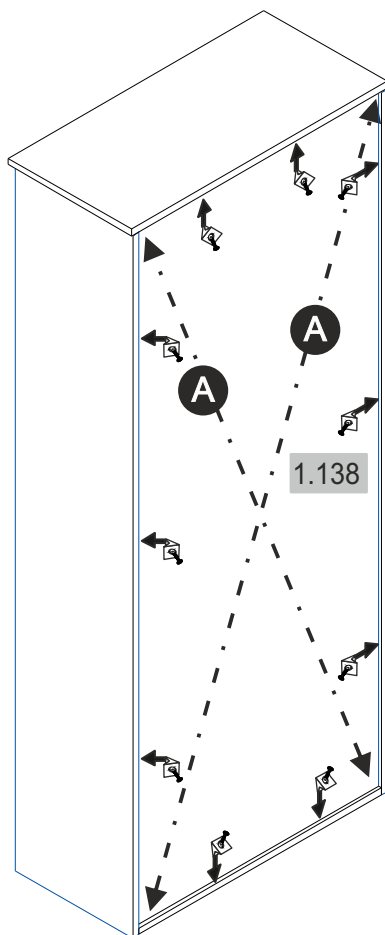






Rückseite  
Korpus

A = A

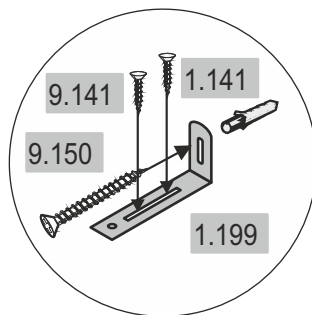
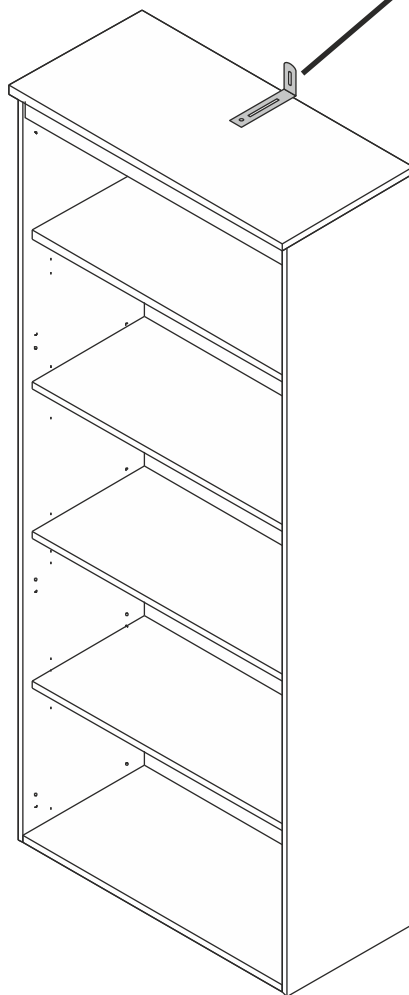
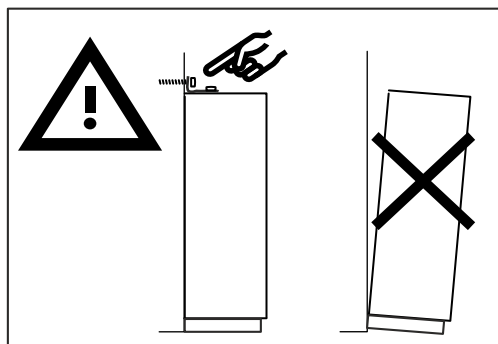




**Achtung • Attention • Attenzione  
Opgelet • Uwaga • Pozor • Figyelem  
Atenție • Dikkat • Внимание**



(D)	Wandbefestigung dient als Kippschutz – unbedingt anbringen! Bei einigen Wandtypen kann ein Spezialdübel erforderlich sein!	(CZ)	Montáž na stěnu slouží jako ochrana proti převrnutí – bezpodmínečně umístěte! U některých typů stěn může být zapotřebí speciální hmoždinka!
(GB)	The wall fastening serves to prevent tipping – be absolutely sure to mount it! For certain wall types, a special wall plug may be necessary!	(SK)	Upevnenie na stenu slúži ako ochrana proti prevráteniu – bezpodmienečne použite! Pre niektoré druhy stien môže byť potrebná špeciálna hmoždinka!
(FR)	La fixation murale sert de protection contre le basculement – à installer impérativement ! Pour certains types de murs il faut des chevilles spéciales !	(HU)	A termékét a falhoz kel rögzíteni, különben az felborulhat! Egyes fal típusoknál speciális tiplít kell használni!
(IT)	Il fissaggio alla parete serve da protezione anti-ribaltamento – attaccarla assolutamente! Per alcune strutture di parete può essere necessario un tassello speciale!	(RO)	Sistemul de fixare la perete servește ca protecție la răsturnare – de montat obligatoriu! Pentru unele tipuri de pereți este posibil să fie necesar un diblu special!
(NL)	Bevestiging aan de muur dient als kantelbescherming – zeker en vast bevestigen! Bij enkele muurtypes is een speciale plug misschien vereist!	(TR)	Duvardaki sabitleme, devrilmeye karşı bir emniyet tedbiridir ve mutlaka monte edilmelidir! Bazı duvar tiplerinde bunun için özel bir dübel gerekli olabilir!
(PL)	Mocowanie do ściany jest jednocześnie zabezpieczeniem przed przewróceniem – koniecznie zamontować! Do niektórych rodzajów ścian koniecznie zastosować specjalne kołki mocujące.	(RU)	Обязательно установите крепление на стене во избежание опрокидывания! Для некоторых типов стен может потребоваться специальный дюбель!





Die unten abgebildeten Verbinder werden nur benötigt, wenn ein weiterer Artikel direkt an den Aktenschränk, das Highboard oder das Regal gestellt und montiert werden soll.

